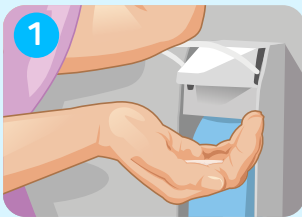
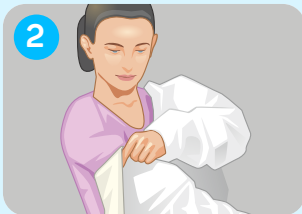


An- und Ausziehen der Persönlichen Schutzausrüstung in richtiger Reihenfolge:

Anziehen der Schutzausrüstung



1. Hände desinfizieren.



2. Schutzkittel anziehen. Auf vollständige Abdeckung des Körpers vom Nacken bis zu den Knien sowie bis zu den Handgelenken achten!



3. Gesichtsmaske anlegen. Maske muss eng anliegen.



4. Schutzbrille aufsetzen.



5. Handschuhe anlegen und über die Ärmelbündchen ziehen.

Ausziehen der Schutzausrüstung



1. Handschuhe ausziehen und im geschlossenen Abfallbehälter entsorgen.



2. Hände desinfizieren.



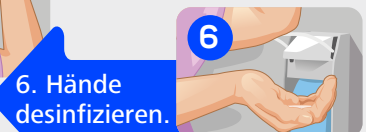
3. Schutzkittel ausziehen. Zuerst Arme aus dem Kittel ziehen. Kittel mit der kontaminierten Seite nach innen falten und im Abfallbehälter entsorgen.



4. Hände desinfizieren.



5. Schutzbrille absetzen. An beiden Bügeln anfassen und nach vorne wegziehen.



6. Hände desinfizieren.



7. Gesichtsmaske abnehmen und im geschlossenen Abfallbehälter entsorgen.



8. Hände desinfizieren.

Referenzen:

Centers for Disease Control and Prevention (CDC). Posters: Sequence for Donning and Removing Personal Protective Equipment. <https://www.cdc.gov/hai/pdfs/ppe/ppe-sequence.pdf>

Reska, M. et al. Persönliche Schutzausrüstung an- und ausziehen - Schritt für Schritt. Krankenhaushygiene up2date 2017; 12: 117-122.



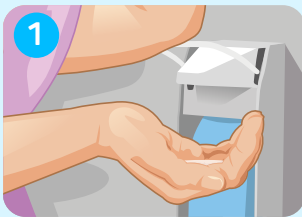
Wir forschen für
den Infektionsschutz
hartmann-science-center.de

Download
Poster:



An- und Ausziehen der Persönlichen Schutzausrüstung in richtiger Reihenfolge:

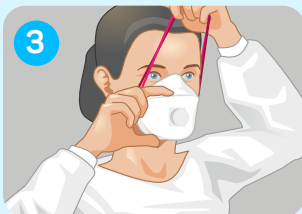
Anziehen der Schutzausrüstung



1. Hände desinfizieren.



2. Schutzkittel anziehen. Auf vollständige Abdeckung des Körpers vom Nacken bis zu den Knien sowie bis zu den Handgelenken achten!



3. Gesichtsmaske anlegen. Maske muss eng anliegen.



4. Schutzbrille aufsetzen.



5. Handschuhe anlegen und über die Ärmelbündchen ziehen.

Ausziehen der Schutzausrüstung



1. Hände desinfizieren.



2. Hände desinfizieren.



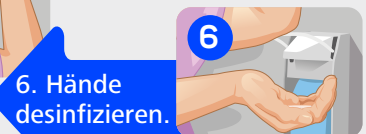
3. Schutzkittel ausziehen. Zuerst Arme aus dem Kittel ziehen. Kittel mit der kontaminierten Seite nach innen falten und im Abfallbehälter entsorgen.



4. Hände desinfizieren.



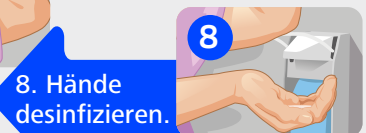
5. Schutzbrille absetzen. An beiden Bügeln anfassen und nach vorne wegziehen.



6. Hände desinfizieren.



7. Gesichtsmaske abnehmen und im geschlossenen Abfallbehälter entsorgen.



8. Hände desinfizieren.

(10/21)

Referenzen:

Centers for Disease Control and Prevention (CDC). Posters: Sequence for Donning and Removing Personal Protective Equipment. <https://www.cdc.gov/hai/pdfs/ppe/ppe-sequence.pdf>

Reska, M. et al. Persönliche Schutzausrüstung an- und ausziehen - Schritt für Schritt. Krankenhaushygiene up2date 2017; 12: 117-122.



Wir forschen für
den Infektionsschutz
hartmann-science-center.de

Download
Poster:

